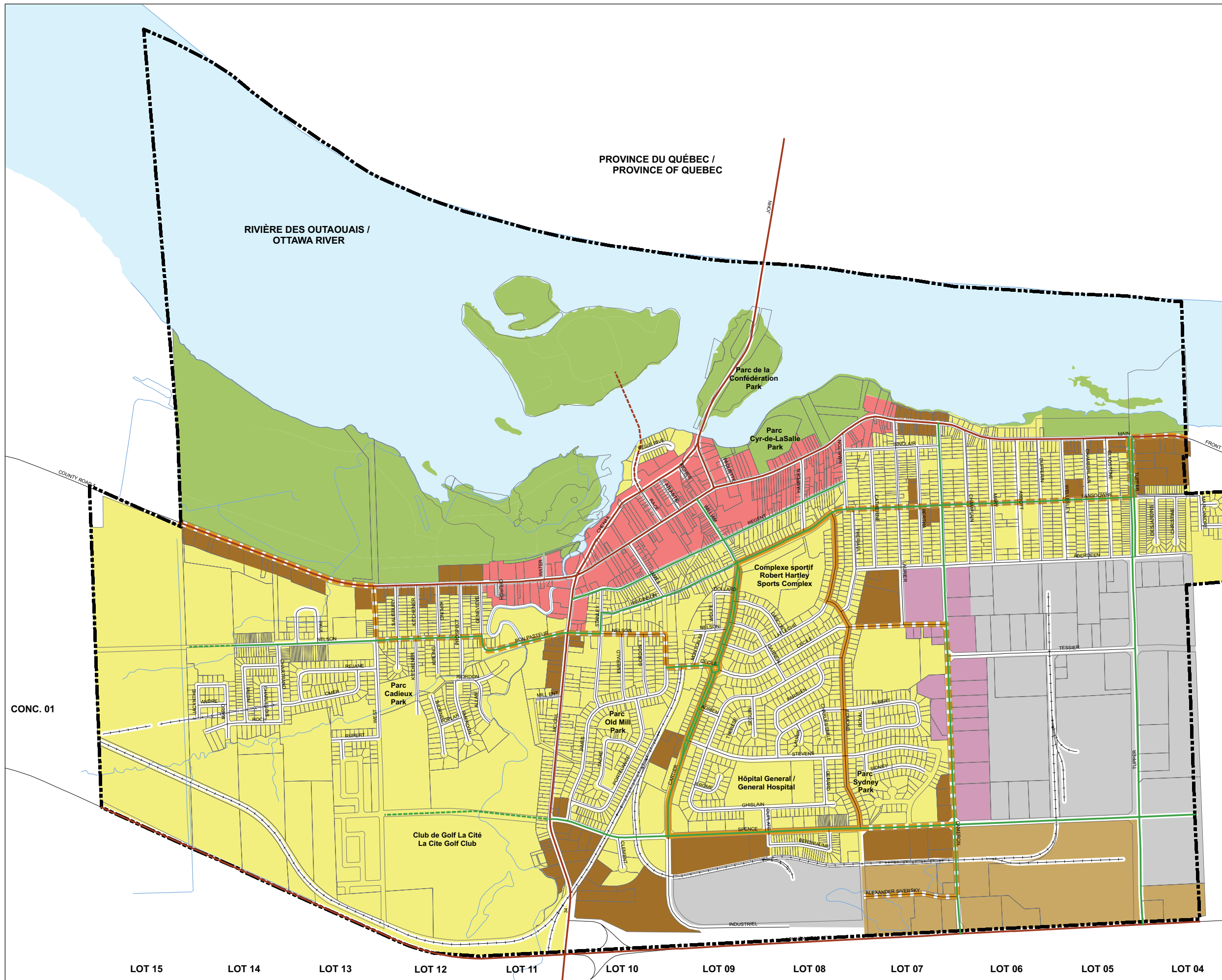


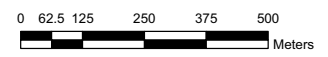
CÉDULE A / SCHEDULE A
UTILISATION DU SOL ET TRANSPORT
LAND USE AND TRANSPORTATION



Legend

- Secteur des politiques résidentielles
Residential Policy Area
- Secteur des politiques du centre-ville
Downtown Core Policy Area
- Secteur des politiques commerciales communautaires
Community Commercial Policy Area
- Secteur des politiques commerciales régionales
Regional Commercial Policy Area
- Secteur des politiques de transition commerce et industrie
Trade & Industry Transition Policy Area
- Secteur des politiques commerce et industrie
Trade & Industry Policy Area
- Secteur des politiques riveraines
Waterfront Policy Area
- Artère de circulation existante
Existing Arterial Road
- Artère de circulation proposée
Proposed Arterial Road
- Route principale existante
Existing Collector Road
- Route principale proposée
Proposed Collector Road
- Piste récréative - Existante
Recreational pathway - Existing
- Piste récréative - Proposée
Recreational Pathway - Proposed
- Routes / Roads
- Chemins de fer / Railways
- Parcelles / Parcels
- Cours d'eau / Water Bodies
- Limites municipales / Municipal Boundary

CONC. 01



Dessins produits par Stantec Consulting Ltd.
 grâce aux données fournies par les Comités
 Unis de Prescott-Russell (2008).
 @ 25 Janvier 2010

Drawings are produced by Stantec Consulting Ltd.
 with base information supplied by the United Counties
 of Prescott-Russell (2008).
 @ January 25 2010



LOT 15 LOT 14 LOT 13 LOT 12 LOT 11 LOT 10 LOT 09 LOT 08 LOT 07 LOT 06 LOT 05 LOT 04