



Hawkesbury 2046

Nouveau Plan officiel / New Official Plan

Lisa Dalla Rosa, MBA MCIP RPP
dallarosa@fotenn.com
613.730.5709 ext. 295

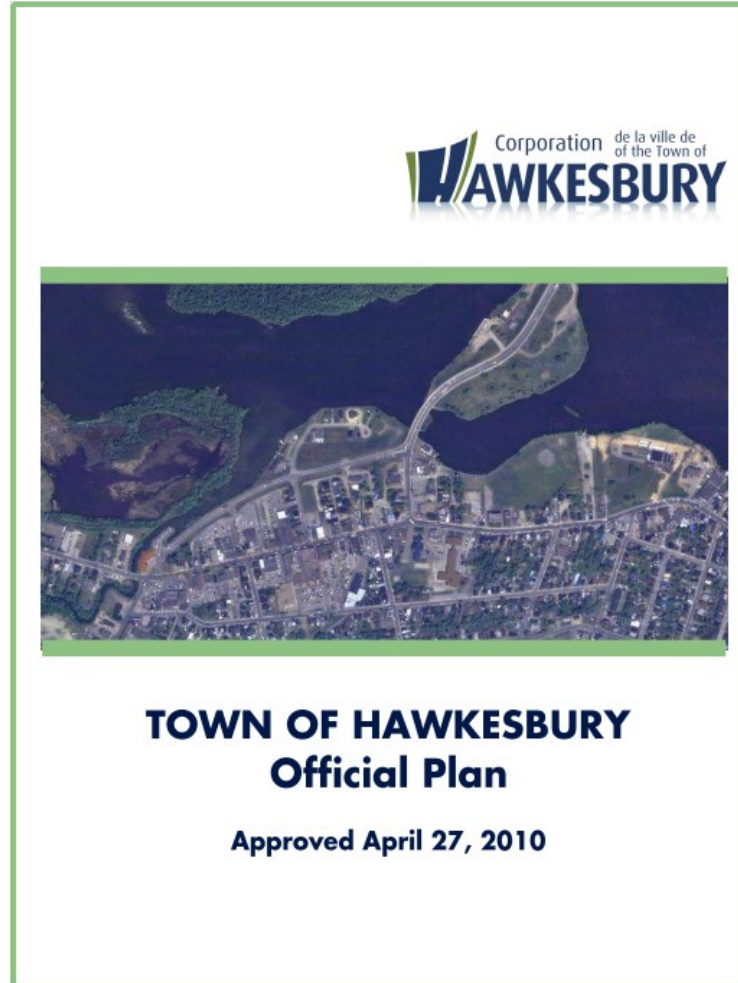
Christine Vessia
info@hawkesbury.ca
613.632.0106

Jaime Posen, MCIP RPP
posen@fotenn.com
613-730-5709 ext. 236

Plan officiel

Qu'est-ce que c'est ? À quoi sert-il ?

- / C'est un document qui forme à la base des décisions locales en matière d'urbanisme, en dirigeant les usages du territoire et le développement dans la communauté.
- / Il reflète la vision de la communauté, fondée sur les opinions de la communauté, de la province, et d'organisme et groupes concernées.
- / Il identifie les endroits à protéger contre le développement.
- / Il informe la population sur les usages possibles des terrains.
- / Il sert de base pour créer les règlements de zonage et pour évaluer les nouveaux projets.



Official Plan

What is It? What does it do?

- / A policy document which forms the basis for local planning decisions, directing land use and development in the community.
- / Reflects a community vision based on input from the community, the Province, and other stakeholders.
- / Identifies areas in need of protection from development.
- / Informs the community on how land may be used.
- / Provides a framework for establishing municipal zoning bylaws, other implementation tools, and criteria for the review of development.

Échéancier du projet

Project Timeline



Principes directeurs

Les principes directeurs suivants contribuent à établir un cadre pour les orientations politiques du Plan officiel. Ils reflètent un éventail de valeurs et couvrent divers enjeux liés à l'aménagement du territoire abordés par les politiques du plan officiel.



Quartiers vivables

Le présent Plan officiel encourage l'évolution des quartiers vers des milieux sains, inclusifs et offrant une diversité d'usages d'aménagement, notamment une gamme de types de logements, des commerces, des services, d'emplois, des arbres matures, d'espaces verts et des sentiers.



Patrimoine naturel, Rivage et Loisirs

Le présent Plan officiel continuera de protéger et de mettre en valeur les systèmes du patrimoine naturel, y compris la rive de la rivière des Outaouais. Les possibilités récréatives seront bonifiées et élargies, lorsque cela sera possible.



Changement climatique

Le présent Plan officiel définit des objectifs, des buts et des mesures visant à réduire les émissions de gaz à effet de serre ainsi qu'à favoriser l'adaptation et la résilience face aux changements climatiques. Les décisions en matière d'aménagement du territoire à Hawkesbury soutiendront un développement durable et reconnaîtront l'importance de la protection de l'environnement.



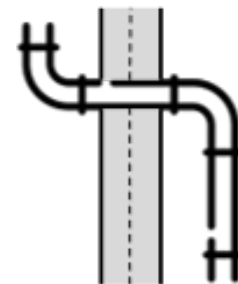
Logement

Le présent Plan officiel prévoit une vaste gamme de types de logements ainsi qu'un équilibre des densités résidentielles appropriées, afin de répondre aux besoins démographiques et aux exigences du marché projetés pour les résidents actuels et futurs de Hawkesbury.



Emploi

Le présent Plan officiel contribuera à maintenir et à accroître la base d'emplois de la Ville grâce à des politiques d'utilisation d'aménagement qui soutiennent le développement d'usages générateurs d'emplois, tout en assurant leur compatibilité avec les usages avoisinants.



Infrastructure

Le présent Plan officiel soutient le développement des services linéaires tels que les routes, les conduites et les égouts, ainsi que des installations publiques comme les écoles, les bibliothèques, les parcs et les infrastructures récréatives, afin d'appuyer la croissance et de fournir des services essentiels aux résidents.

Guiding Principles

The following guiding principles help to create a framework for the policy directions in the Official Plan. They address a range of values and land use planning topics covered by the Official Plan policies.



Liveable Neighbourhoods

This Official Plan encourages the evolution of neighbourhoods into healthy, inclusive and places with a diverse mix of land uses, including a range of housing, shops, services, employment, mature trees, greenspaces and pathways.



Natural Heritage, Waterfront and Recreation

This Official Plan will continue to protect and value natural heritage systems, including the Ottawa River waterfront. Recreational opportunities will be enhanced and expanded, where feasible.



Climate Change

This Official Plan identifies goals, objectives and actions to mitigate greenhouse gas emissions and to provide for adaptation and resiliency to a changing climate. Land use planning decisions in Hawkesbury will support sustainable development and the importance of environmental protection.



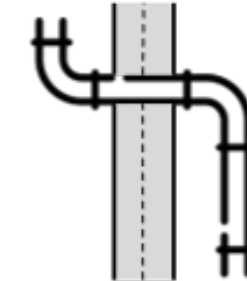
Housing

This Official Plan provides for a broad range of housing forms and a balanced mix of appropriate residential densities to meet projected demographic and market requirements of current and future residents of Hawkesbury.



Employment

This Official Plan will help maintain and increase the Town's employment base with land use policies which support the development of employment-generating uses while ensuring compatibility with surrounding uses.

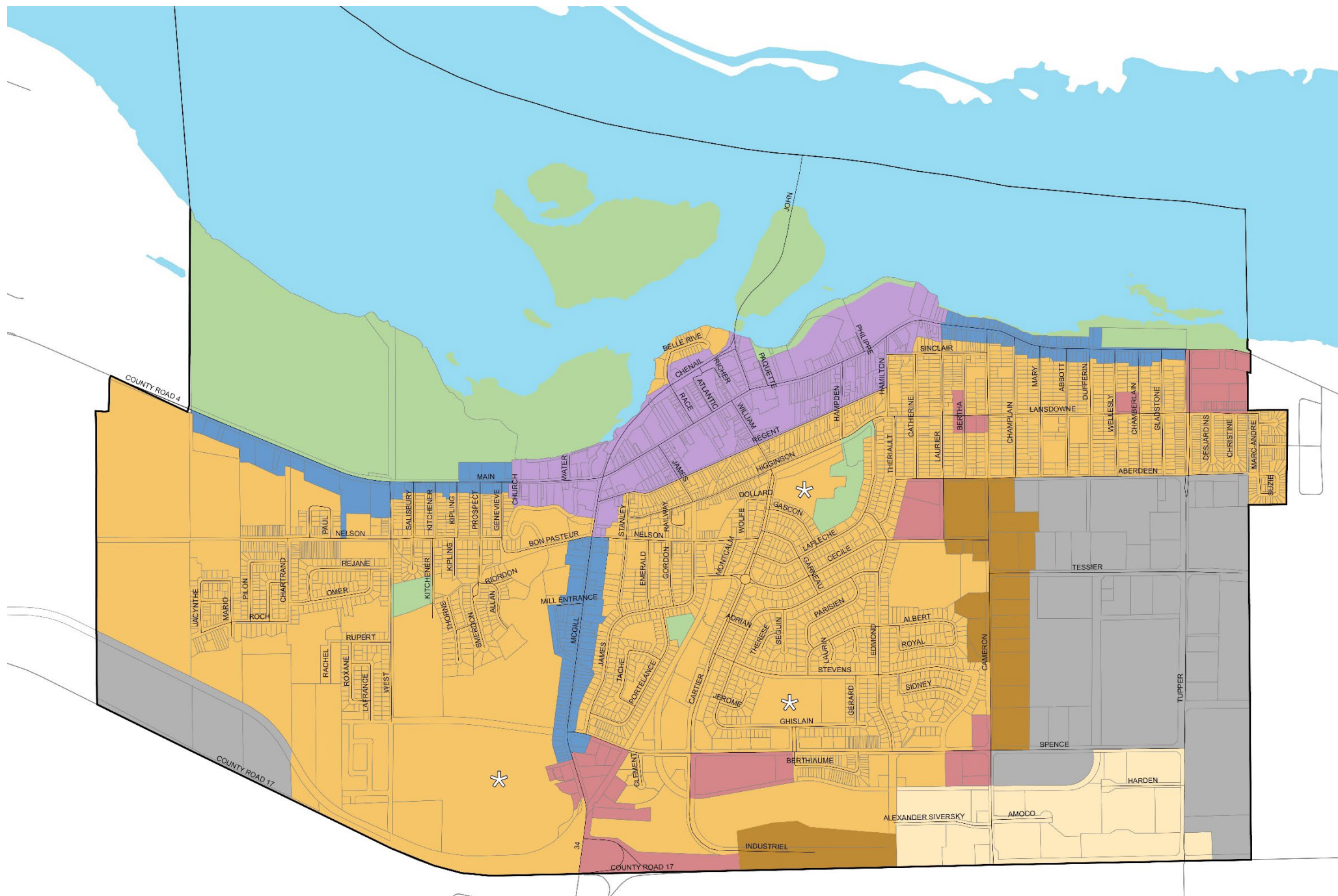


Infrastructure

This Official Plan supports the development of linear services such as roads, pipes and sewers, as well as public facilities such as schools, libraries, parks, and recreation facilities to support growth and provide critical services to residents.

ANNEX A / SCHEDULE A

SECTEUR POLITIQUE / POLICY AREA



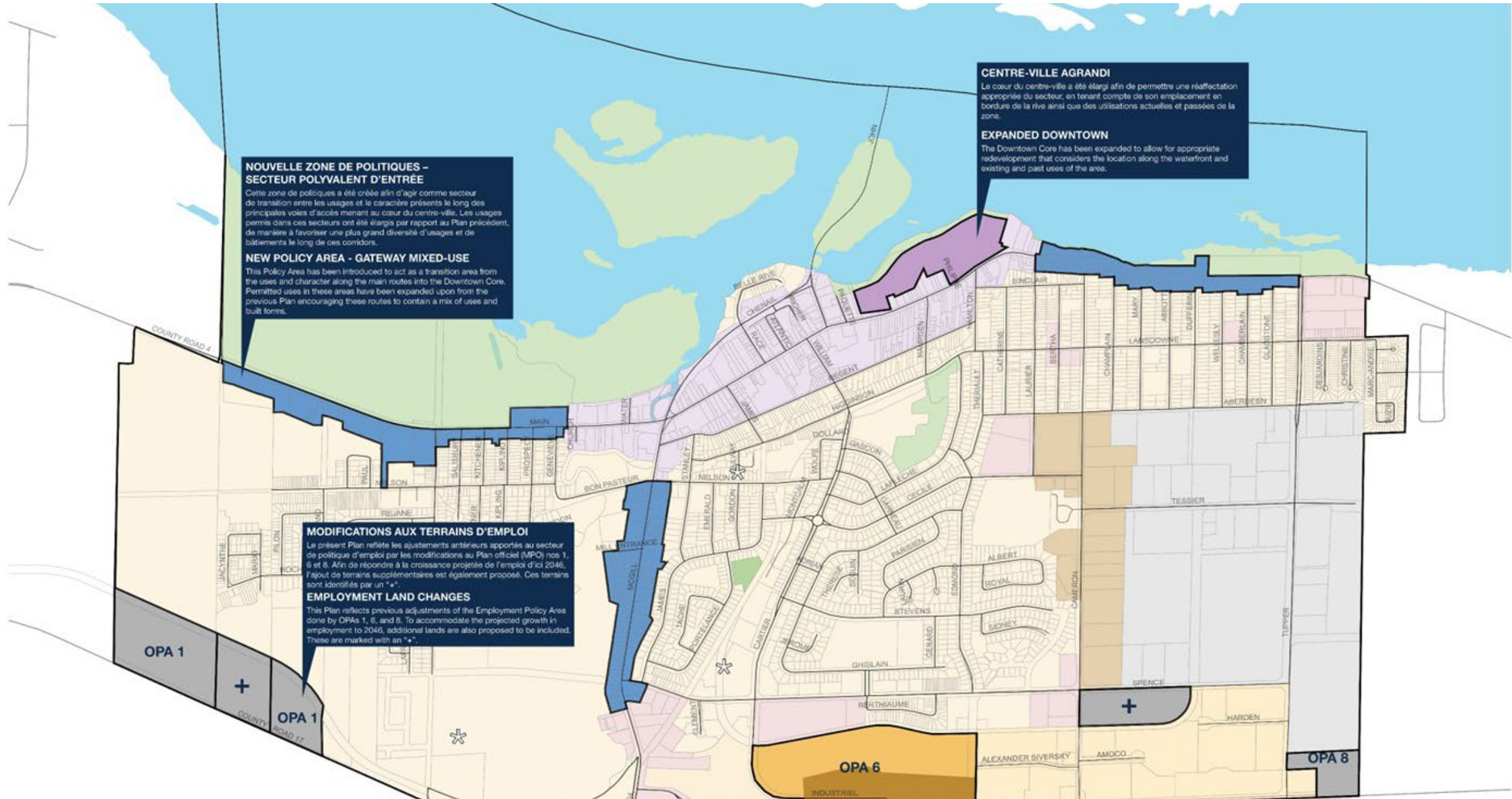
LÉGENDE

- QUARTIER
- CENTRE-VILLE
- POINTS D'ENTRÉE À USAGE MIXTE
- COMMERCIAL COMMUNAUTAIRE
- COMMERCIAL RÉGIONAL
- ZONE D'EMPLOI
- INDUSTRIE MIXTE
- PARCS ET ESPACES OUVERTS
- SITE NOTABLE

LEGEND

- NEIGHBOURHOOD
- DOWNTOWN CORE
- GATEWAY MIXED USE
- COMMUNITY COMMERCIAL
- REGIONAL COMMERCIAL
- EMPLOYMENT
- MIXED INDUSTRIAL
- PARKS AND OPEN SPACE
- NOTABLE SITE

Key Changes





LEGEND / LÉGENDE

-  ACTIVE TRANSPORTATION
PRIORITY ROUTE
-  ROUTE PRIORITAIRE POUR LE
TRANSPORT ACTIF

Nous voulons en savoir **ENCORE** plus de vous

Que pensez-vous de ce Plan pour Hawkesbury ?

Faites-nous part de vos commentaires, soit ce soir en personne, soit en nous transmettant vos observations par écrit.

Pour plus d'information ou pour consulter l'ébauche complète du Plan officiel, veuillez visiter : hawkesbury.ca

Prochaines étapes

L'équipe du projet examinera tous les commentaires, préoccupations et questions afin de préparer la nouvelle version du Plan officiel, laquelle devrait être présentée au Conseil pour approbation au printemps 2026.



We want to hear **MORE** from you

What do you think of this Plan for Hawkesbury?

Let us know your thoughts either tonight, in person or by submitting written comments.

For more information and to access the draft of the full Official Plan please go to: hawkesbury.ca

Next Steps

The project team will review all comments, concerns and questions as they prepare the new Official Plan, which is anticipated to be presented for Council approval in Spring 2026.